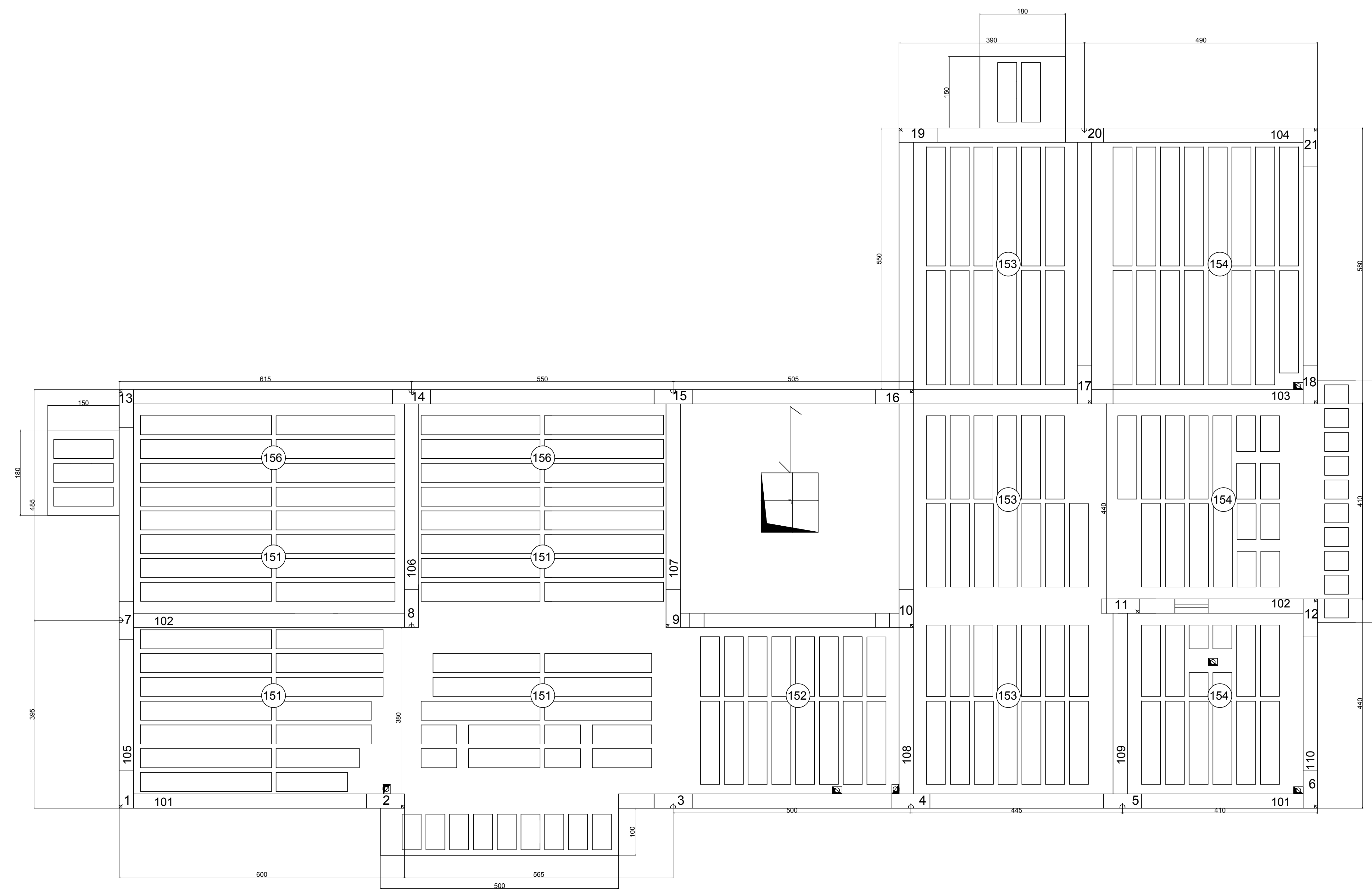


Scala 1:50

Scala 1:50



UNIVERSITA' DEGLI STUDI DI CATANIA

Dipartimento di  
Ingegneria Civile e Architettura

CORSO DI PROGETTO DI STRUTTURE IN ZONA SISMICA

A.A. 2016/17

Modulo A - Prof. Ing. Aurelio Gherzi

# PROGETTO DI UN EDIFICIO IN C.A. IN ZONA SISMICA

- ☐ Tav. 1 Architettonico      Scala 1:50
- ☐ Tav. 2 Tetto      Scala 1:50
- ☒ Tav. 3 Carpenteria piano tipo      Scala 1:50
- ☐ Tav. 4 Carpenteria mansarda      Scala 1:50
- ☐ Tav. 5 Trave 101 e Dettagli      Scala 1:50-1:10
- ☐ Tav. 6 Pilastro 1 e Dettagli      Scala 1:20

## MATERIALI UTILIZZATI

Calcestruzzo: C25/30                      Acciaio: B450C

Docente  
Prof. Ing. Aurelio Ghersi

Studente  
Veronica Zakher  
O49/000168